

# HC-1000 típusú kamrás, konvejpályás szemcseszórógép



## Alkalmazás

A HC-1000 típusú szemcseszóró gépet öntvények, kovácsolt alkatrészek és kisebb hegesztett szerkezetek felületének tisztítására fejlesztettük ki.

## Műszaki leírás

A gép kettő darab ABR-380 típusú szórófejjel van felszerelve.

Ezek úgy vannak elrendezve, hogy különböző párhuzamos síkokban szórjanak, ezzel a munkadarab-köteg teljes felületén tökéletes szóró-tisztítási hatást érjenek el.

A szórófejek gravitációs szóróanyag hozzávezetésűek, mechanikus előgyorsítóval, ablakos beömlő tölcserrel és kettő tárcsa-fél közé ékelt 6 db szóróláppáttal rendelkeznek; így biztosítható a kiszórt szóróanyag szórási sugár irányának pontos beállíthatósága.

A tisztítandó munkadarabokat kézzel mozgatott konvejtékra akasztják, a munkadarab csokrot a szórókamra közepére, szórási pozícióba vonsozzák. A zárt bejárati ajtó mögötti tisztítási ciklus alatt munkadarab függeszték folyamatosan forog a turbinák előtt.

A géppel kettő darab függesztéket szállítunk, melyek az Y-alakú konvejték pályára helyezhetők úgy, hogy a munkadarabok az egyik cserélhetőek, miközben a másik függeszték tisztítási ideje telik. A kamra aktív szóróanyag sugárnak kitett belső felületeit magasan kopásálló mangán-acél lemez burkolat védi, az egyéb felületeket vastag kopásálló gumival burkoljuk.

A szórás csak zárt ajtók mellett lesz lehetséges; az ajtók egyúttal hatékony védelmet is nyújtanak szemcse kipattanás ellen. A szóróanyag folyamatos és zárt recirkulációját csigával felszerelt gyűjtőgarat, serleges elevátor, szívott rendszerű szóróanyag tisztító egység (szélfajtató), adagoló rendszer és a turbinák biztosítják.

Optimális tisztító hatás elérése érdekében a kiszórt szóróanyag mennyisége és a szórási irány pontosan beállítható.

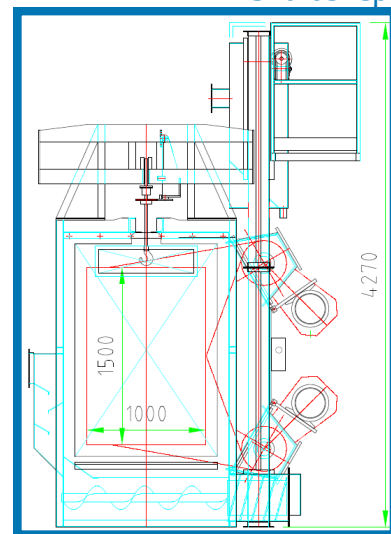
Szórás után a kész munkadarab csokrot az ajtó kinyitása után a kamrából kézzel kihúzzák és helyére a már korábban összekészített új töltet kerülhet.

A szemcseszórás során keletkezett por elszívására és leválasztására APSZ-4 típusú patronos porleválasztó gépet szállítunk ventilátorral és a szükséges légcsatornákkal kompletten.

A gép funkcióinak vezérlésére egy központi vezérlő- és motorindító szekrényt szállítunk.

A gép rendes működtetése automatikus üzemmódban történik, mindenesetre—szerviz célokra—kézi működtetési lehetőség is rendelkezésre áll.

## Szóráskép



HC-1000



ABRAZIV Mérnöki Iroda és Gépgyártó Kft.

H-6000 Kecskemét, Paul Lechler u. 3.

WEB: [www.abraziv.hu](http://www.abraziv.hu)

Tel.:+36 (76) 815 - 900

Fax:+36 (76) 815 - 901

E-mail: [sbtech@abraziv.hu](mailto:sbtech@abraziv.hu)



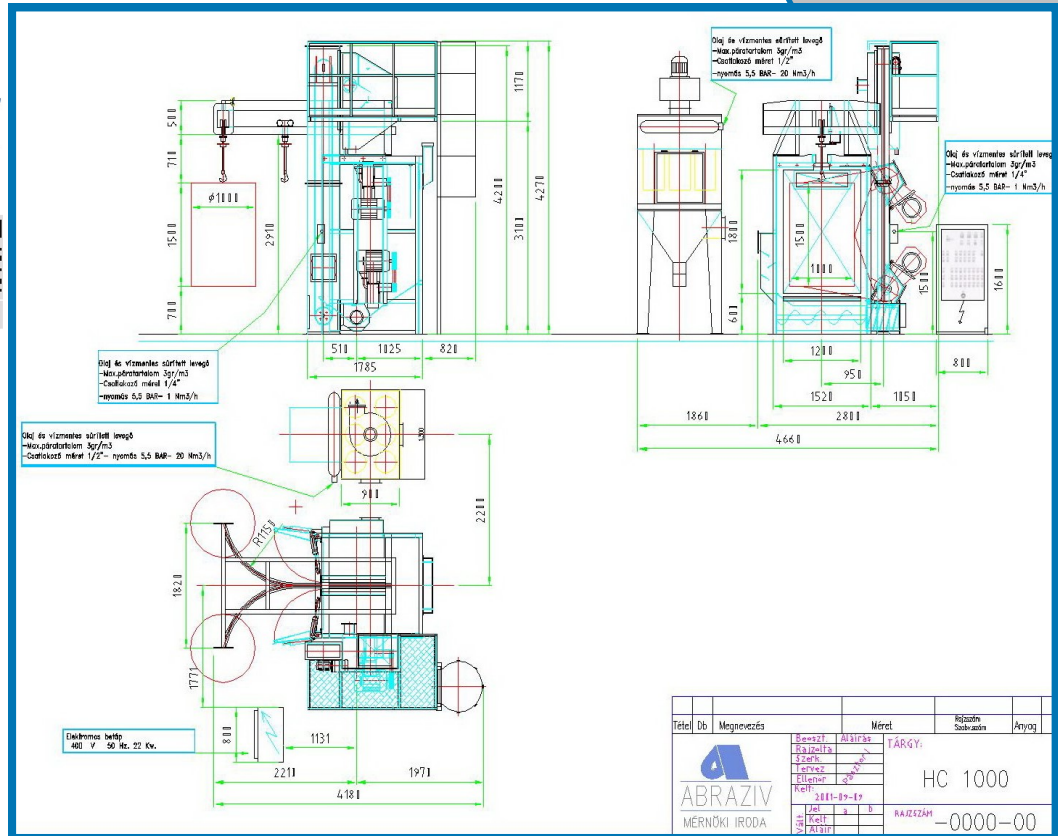
Management System  
ISO 9001:2015



www.tuv.com  
ID 9105014882



## Méretezrajz /HC-1000/



## Műszaki adatok

Munkadarab függeszték elméleti befoglaló méretei:			
	Magasság	mm	1500
	Átmérő	mm	1000
<b>Szórófejek:</b>	Száma	db	2
	Típusa		ABR-380
	Szóró kerék átmérő	mm	380
	Szóró kerék fordulatszám	f/p	2600
	Szóróanyag kiszórás	kg/min/ szórófej	130
	Szórófej motor teljesítmény	kW	7,5 /szórófej
<b>Konvejer:</b>	Terhelhetőség	kg/függeszték	500
<b>Betápok:</b>	Elektromos	Gép	kW
		Elszívás	kW
	Sűrített levegő	Nyomás	bar
		Teljesítmény	m <sup>3</sup> /h
<b>Szóróanyag töltet:</b>		kg	500
<b>Javasolt szóróanyag szemcseméret:</b>		mm	0,2-1,6
<b>Elszívó ventilátor teljesítmény:</b>		m <sup>3</sup> /h	4000
<b>Elektromos adatok:</b>	Feszültség	V	3 x 400
	Vezérlő feszültség	V	110
	Ciklus	Hz	50