

CM-1000 típusú kamrás, konvektor pályás szemcse szórógép



Alkalmazás

A CM-1000 típusú átmenő rendszerű szemcseszóró gépet öntvények, kovácsoló alkatrészek és kisebb hegesztett szerkezetek felületének tisztítására fejlesztettük ki.

Műszaki leírás

A gép kettő darab ABR-380 típusú szórófejjel van felszerelve.

Ezek úgy vannak elrendezve, hogy különböző párhuzamos síkokban szórjanak, ezzel a munkadarab-köteg teljes felületén tökéletes szóró-tisztítási hatást érjenek el.

A szórófejek gravitációs szóróanyag hozzávezetésűek, mechanikus előgyorsítóval, ablakos beömlő tölcserrel és kettő tárcsa-fél közé ékelte 6 db szóróláppal rendelkeznek; így biztosítható a kiszórt szóróanyag szórási sugár irányának pontos beállíthatósága.

A tisztítandó munkadarabokat gépi mozgatású konvektor függesztékre akasztják, amely a munkadarab csokrot a szóró kamra közepére, szórási pozícióba vonszolja. A zárt ajtók mögötti tisztítási ciklus alatt munkadarab függeszték folyamatosan forog a turbinák előtt.

A szórás végeztével a tiszta munkadarab függeszték a kijárat oldalán hagyja a szóró teret, míg a bejárat kapun a következő függeszték a szórási pozícióba kerül. A szóró kamra aktív szóróanyag sugárnak kitett belső felületeit magasan kopásálló mangán-acél lemez burkolat védi.

A szórás csak zárt ajtók mellett lehetséges, az ajtók egyúttal hatékony védelmet is nyújtanak szemcse kipattanás ellen. A szóróanyag folyamatos és zárt recirkulációját csigával felszerelt gyűjtőgarat, serleges elevátor, szívott rendszerű szóróanyag tisztító egység (szélfajtázó), adagoló rendszer és a turbinák biztosítják.

Optimális tisztító hatás elérése érdekében a kiszórt szóróanyag mennyisége és a szórási irány pontosan beállítható.

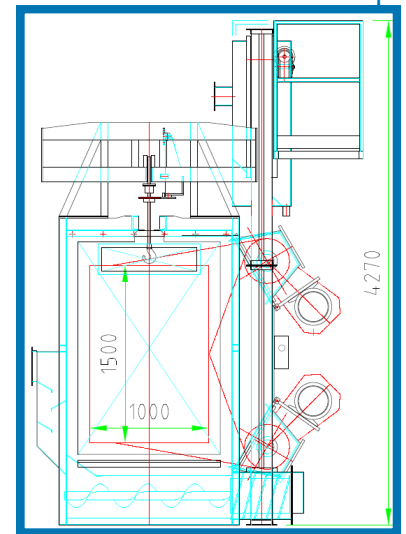
A konvektor pálya nyomvonala a vevő igényeinek megfelelően alakítható.

A szemcseszórás során keletkezett por elszívására és leválasztására APSZ-4 típusú patronos porleválasztó gépet szállítunk ventilátorral és a szükséges légcsatornákkal kompletten.

A gép funkcióinak vezérlésére egy központi vezérlő- és motorindító szekrényt szállítunk.

A gép rendes működtetése automatikus üzemmódban történik, mindenesetre—szerviz célokra—kézi működtetési lehetőség is rendelkezésre áll.

Szóráskép

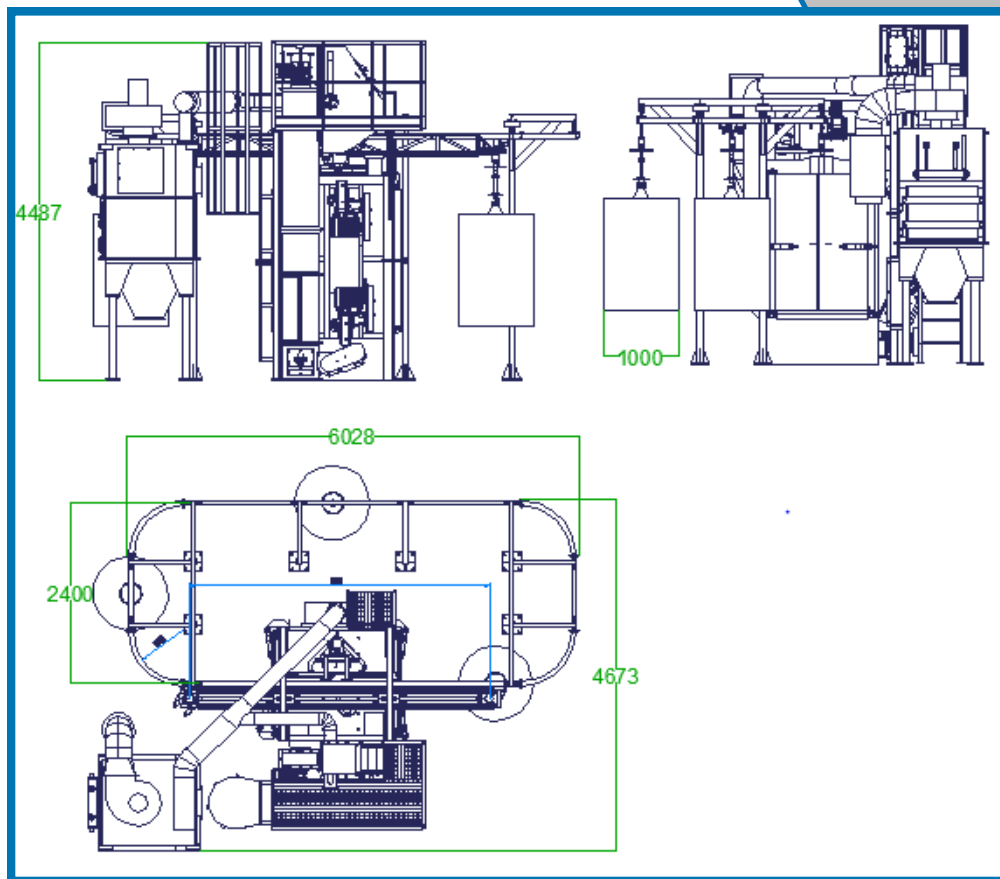


CM-1000





Méreterajz /CM -1000/



Műszaki adatok

Munkadarab függeszték elméleti befoglaló méretei:				
	Magasság	mm	1500	
	Átmérő	mm	1000	
Szórófejek:	Száma	db	2	
	Típusa		ABR-380	
	Szóró kerék átmérő	mm	380	
	Szóró kerék fordulatszám	f/p	2600	
	Szóróanyag kiszórás	kg/min/ szórófej	130	
	Szórófej motor teljesítmény	kW	7,5 /szórófej	
Konveyor:	Terhelhetőség	kg/függeszték	500	
Betápok:	Elektromos	Gép	kW	22
		Elszívás	kW	4
	Sűrített levegő	Nyomás	bar	6
		Teljesítmény	m ³ /h	7
Szóróanyag töltet:		kg	500	
Javasolt szóróanyag szemcseméret:		mm	0,2-1,6	
Elszívó ventilátor teljesítmény:		m ³ /h	4000	
Elektromos adatok:	Feszültség	V	3 x 400	
	Vezérlő feszültség	V	110	
	Ciklus	Hz	50	